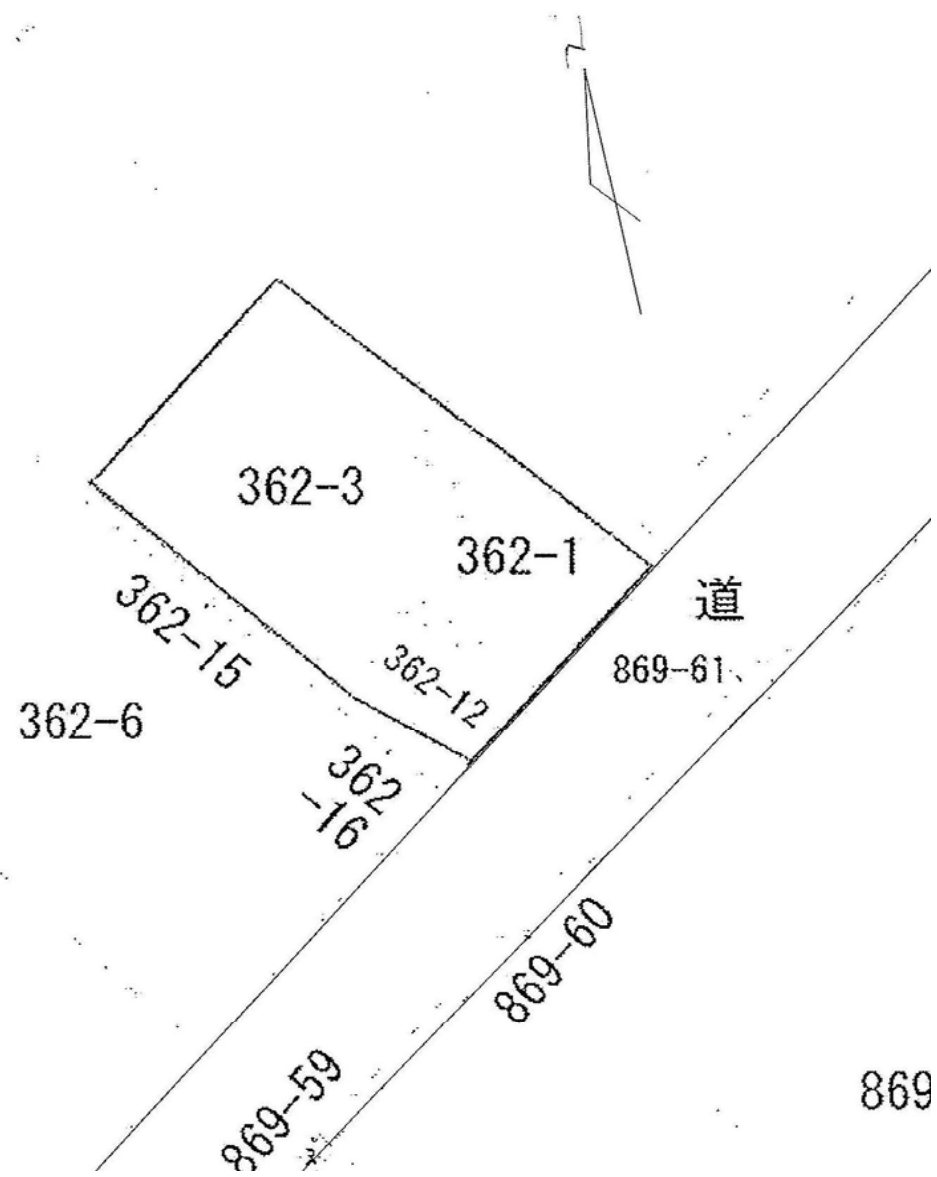


地図



地積測量図

物件種別	売地			
価格	500万円			
所在地	住居表示 番号 上川郡比布町361番1			
バス停	徒歩			
土地	面積	5,039.25㎡ (1,524.37坪)	地目	雑種地
	用途地域	無指定		
	建ぺい率		容積率	
	道路幅員	25 m		
	道路状況	舗装	現況	平坦
	敷地形態	間口 52.000m	奥行 93.000m	
	設備			
面積	1階	(0.00坪)		
	2階	(0.00坪)		
面積	3階	(0.00坪)		
	合計	0.00㎡	(0.00坪)	
構造				
築年月日	昭和 平成 年 月 新築			
備考	貸地可、月額50000円 資材置き場最適 国道40号線に面する。			
態様	売主 (専属 専任 一般)			
仲介手数料	0円			
評価額	備考			
	校区	小学校	小学校	
	中学校	中学校	中学校	
	土地			
	家屋			
売約済みの時は、悪しからずご了承ください				