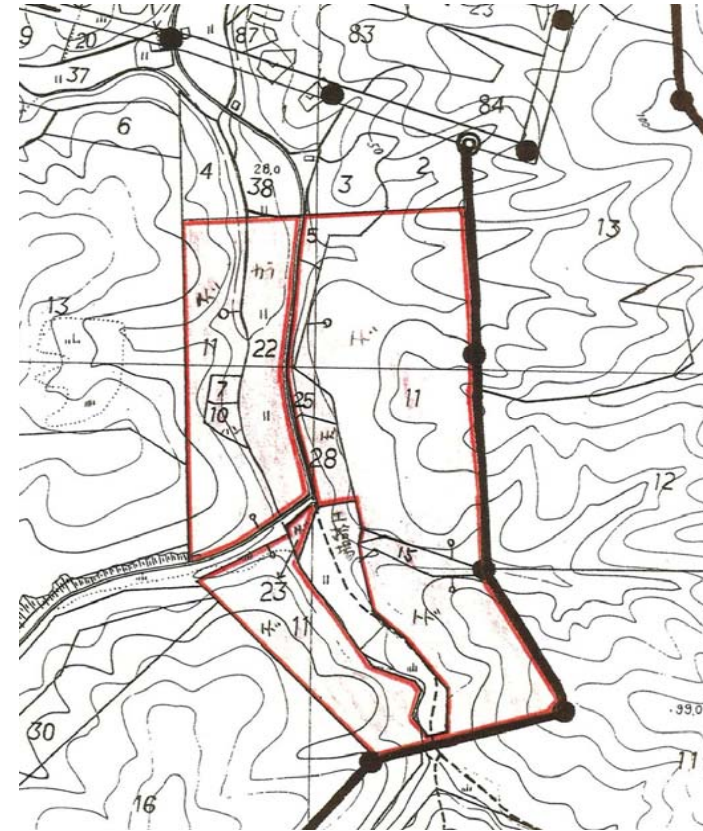


地図



地積図

物件種別	山林			
価格	580万円			
所在地	住居表示 番号 留萌郡小平町字岐富 97番1 他16筆			
バス停	徒歩			
土地	面積	124,329.28㎡ (37,609.60坪)	地目 雑種地 山林	
	用途地域			
	建ぺい率		容積率	
	道路幅員	m		
	道路状況	舗装	現況	平坦
	敷地形態	間口		奥行
設備				
面積	1階	(0.00坪)		
	2階	(0.00坪)		
	3階	(0.00坪)		
	合計	0.00㎡	(0.00坪)	
構造				
築年月日	平成	年	月増築	
備考	道々に面する。 雑種地14636.28㎡(4427坪) 森林の現況等は別紙			
態様	仲介 (専属 専任 一般)			
仲介手数料	245700円(税込)			
	備考			
評価額	校区	小学校		
		中学校		
	土地 家屋			
売約済みの時は、悪しからずご了承ください				

不動産の売買・仲介

アパート・住宅販売

北海道知事免許 上川(2)第1028号

1級建築士事務所

ART-PEGA
アートホーム (株)石田兼松工業

北海道宅地建物取引業協会 会員
旭川市本町2丁目437-119
代 TEL 0166-54-1739 FAX 0166-51-3756
E-mail h-satou@ishida-d.co.jp