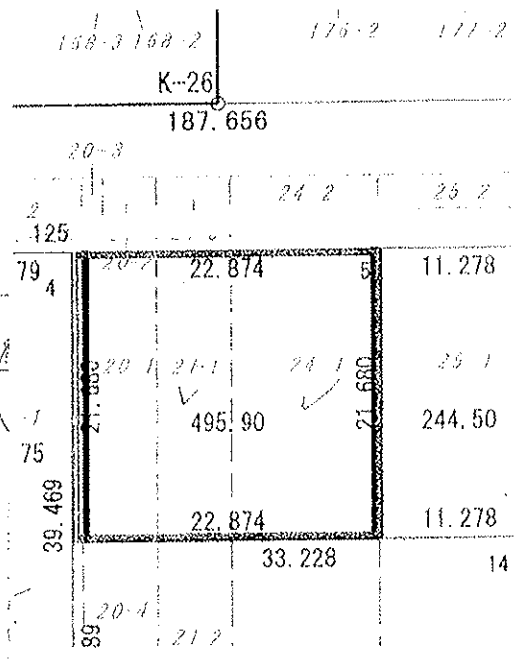


地図



地積図

物件種別	売地		
価格	400万円		
所在地	住居表示 番 一		
バス停	徒歩		
面積	495.90㎡	地目	宅地
	(150.00坪)		
用途地域			
建ぺい率		容積率	
道路幅員	14.5 m		
道路状況	舗装	現況	平坦
敷地形態	間口 22.874m	奥行	21.680m
設備	上下水道、		
面積	1階	(0.00坪)	
	2階	(0.00坪)	
	3階	(0.00坪)	
	合計	0.00㎡	(0.00坪)
構造			
築年月日	昭和	年	月 日
設備			
態様	仲介 (専属 専任 一般)		
仲介手数料	(消費税含む) 円		
備考			
校区	小学校 中学校		
評価額	土地 家屋		
売約済みの時は、悪しからずご了承ください			



不動産の売買・仲介

アパート・住宅販売

北海道知事免許 上川(2)第1028号

1級建築士事務所



アートホーム (株)石田兼松工業

北海道宅地建物取引業協会 会員

旭川市本町2丁目437-119
代 TEL 0166-51-3211 FAX 0166-51-3756
E-mail art-home@ishida-d.co.jp
ホームページ http://www.ishida-d.co.jp/